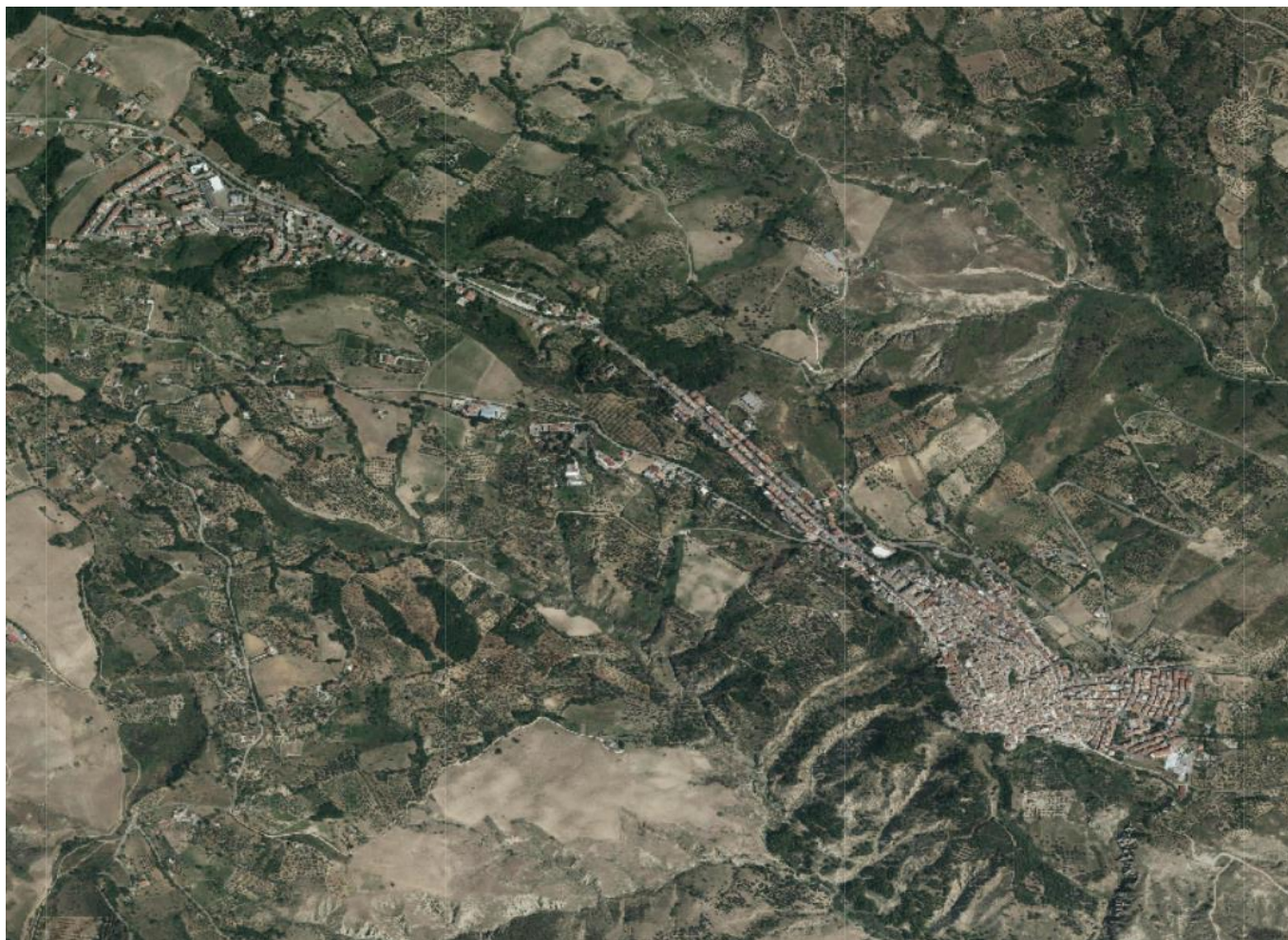


COMUNE DI POMARICO



REGIONE BASILICATA



**“PROPOSTA DI PROGETTO DI PROJECT FINANCING RELATIVO ALLA  
REALIZZAZIONE DI N° 4 IMPIANTI FOTOVOLTAICI DA INSTALLARE SULLA  
COPERTURA DI EDIFICI DI PROPRIETÀ DEL COMUNE DI POMARICO”**

**-PROGETTO DI FATTIBILITÀ TECNICO ECONOMICA-**

Ubicazione: COMUNE DI POMARICO (MT)

Foglio 15, P.lla 413 LAT: 40.5222; LON: 16.5428

Foglio 13, P.lla 753 LAT: 40.5281; LON: 16.5281

00	20/02/2025				
Rev.	Data	Descrizione	Elaborato	Aggiornato	Approvato
Redatto da: Ing. Vincenzo SANTAMARIA			3A IMPIANTI S.R.L.S. Via Cavalieri di Vittorio Veneto n.40 75100 – MATERA (MT)		
ELABORATO L.3		FASCICOLO DELL’OPERA			



**Comune di Pomarico**  
Provincia di Matera

**FASCICOLO  
DELL'OPERA**

**MODELLO SEMPLIFICATO**

(Decreto Interministeriale 9 settembre 2014, Allegato IV)

**OGGETTO:** PROPOSTA DI PROGETTO DI PROJECT FINANCING RELATIVO ALLA  
REALIZZAZIONE DI N° 4 IMPIANTI FOTOVOLTAICI DA INSTALLARE SULLA  
COPERTURA DI EDIFICI DI PROPRIETÀ DEL COMUNE DI POMARICO  
**COMMITTENTE:** 3A IMPIANTI SRL.  
**CANTIERE:** Via Oreste Leonardi (Scuola) - Via Donato Pasquale n.1 (Capannone), Pomarico  
(Matera)

Pomarico, 20/02/2025

**IL COORDINATORE DELLA SICUREZZA**

\_\_\_\_\_  
(Ingegnere Santamaria Vincenzo)

**Ingegnere Santamaria Vincenzo**

Via Cav. di Vittorio Veneto n.40  
75100 Matera (MT)  
Tel.: 3899903879 - Fax:  
E-Mail: [vincenzo.santamaria@gmail.com](mailto:vincenzo.santamaria@gmail.com)

CerTus by Guido Cianciulli - Copyright ACCA software S.p.A.

## STORICO DELLE REVISIONI

0	20/02/2025	PRIMA EMISSIONE	CSP	
REV	DATA	DESCRIZIONE REVISIONE	REDAZIONE	Firma

## Scheda I: Descrizione sintetica dell'opera ed individuazione dei soggetti interessati

**Descrizione sintetica dell'opera**

L'intervento consiste nella realizzazione di impianti fotovoltaici da installarsi sulla copertura di due edifici, ubicati in due siti differenti, entrambi nel comune di Pomarico (MT). Il primo sito è ubicato tra via Raffaele Iozzino e via Oreste Leonardi e trattasi, nello specifico, di un edificio a destinazione d'uso scolastico. Il secondo sito è ubicato in via Donato Pasquale n.1 e trattasi, nello specifico, di un edificio destinato a lavorazioni di tipo artigianale. Si prevede l'installazione di due impianti fotovoltaici da 118 kWp cadauno, costituito ognuno da 236 moduli fotovoltaici da 500 Wp, posti come riportato negli elaborati grafici e relazioni tecniche allegate. Gli impianti da installarsi sul capannone artigianale sono da 125,10 kWp e 100,80 kWp, costituiti rispettivamente da n.278 moduli e n.224 moduli da 450 Wp posti come riportato negli elaborati grafici.

**Durata effettiva dei lavori**

Inizio lavori:	07/07/2025	Fine lavori:	23/12/2025
----------------	------------	--------------	------------

**Indirizzo del cantiere**

Indirizzo:	Via Oreste Leonardi (Scuola) - Via Donato Pasquale n.1 (Capannone)		
CAP:	75016	Città:	Pomarico
Provincia:	Matera		

**Committente**

ragione sociale:	3A IMPIANTI SRL
indirizzo:	Via Cav. di Vittorio Veneto n.40 75100 Matera [MT]
telefono:	3899903879
<i>nella Persona di:</i>	
cognome e nome:	Santamaria Vincenzo
indirizzo:	Via Francesco e Natale Farina n. 72 75100 Matera [MT]
cod.fisc.:	SNTVCN83A11I954P
tel.:	3899903879

**Progettista**

cognome e nome:	Santamaria Vincenzo
indirizzo:	Via Cav. di Vittorio Veneto n.40 75100 Matera [MT]
cod.fisc.:	SNTVCN83A11I954P
tel.:	3899903879
mail.:	vincenzo.santamaria@gmail.com

**Coordinatore Sicurezza in fase di progettazione**

cognome e nome:	Santamaria Vincenzo
indirizzo:	Via Cav. di Vittorio Veneto n.40 75100 Matera [MT]
cod.fisc.:	SNTVCN83A11I954P
tel.:	3899903879
mail.:	vincenzo.santamaria@gmail.com

## Scheda II-1: Misure preventive e protettive in dotazione dell'opera ed ausiliarie

## 01 Impianto fotovoltaico

## 01.01 Impianto fotovoltaico

L'impianto fotovoltaico è l'insieme dei componenti meccanici, elettrici ed elettronici che captano l'energia solare per trasformarla in energia elettrica che poi viene resa disponibile all'utilizzazione da parte dell'utenza. Gli impianti fotovoltaici possono essere:

- alimentazione diretta: l'apparecchio da alimentare viene collegato direttamente al FV (acronimo di modulo fotovoltaico); lo svantaggio di questo tipo di impianti è che l'apparecchio collegato al modulo fotovoltaico non funziona in assenza di sole (di notte); applicazioni: piccole utenze come radio, piccole pompe, calcolatrici tascabili, ecc.;
- funzionamento ad isola: il modulo FV alimenta uno o più apparecchi elettrici; l'energia fornita dal modulo, ma momentaneamente non utilizzata, viene usata per caricare degli accumulatori; quando il fabbisogno aumenta, o quando il modulo FV non funziona (p.e. di notte), viene utilizzata l'energia immagazzinata negli accumulatori; applicazioni: zone non raggiunte dalla rete di distribuzione elettrica e dove l'installazione di essa non sarebbe conveniente;
- funzionamento per immissione in rete: come nell'impianto ad isola il modulo solare alimenta le apparecchiature elettriche collegate, l'energia momentaneamente non utilizzata viene immessa nella rete pubblica; il gestore di un impianto di questo tipo fornisce dunque l'energia eccedente a tutti gli altri utenti collegati alla rete elettrica, come una normale centrale elettrica; nelle ore serali e di notte la corrente elettrica può essere nuovamente prelevata dalla rete pubblica.

Un semplice impianto fotovoltaico ad isola è composto dai seguenti elementi:

- cella solare: per la trasformazione di energia solare in energia elettrica; per ricavare più potenza vengono collegate tra loro diverse celle;
- regolatore di carica: è un apparecchio elettronico che regola la ricarica e la scarica degli accumulatori; uno dei suoi compiti è di interrompere la ricarica ad accumulatore pieno;
- accumulatori: sono i magazzini di energia di un impianto fotovoltaico; essi forniscono l'energia elettrica quando i moduli non sono in grado di produrre, per mancanza di irradiazione solare;
- inverter: trasforma la corrente continua proveniente dai moduli e/o dagli accumulatori in corrente alternata convenzionale a 230 V; se l'apparecchio da alimentare necessita di corrente continua si può fare a meno di questa componente;
- utenze: apparecchi alimentati dall'impianto fotovoltaico.

## 01.01.01 Cassetta di terminazione

La cassetta di terminazione è un contenitore a tenuta stagna (realizzato generalmente in materiale plastico) nel quale viene alloggiata la morsettiera per il collegamento elettrico e i diodi di by pass delle celle.

## Scheda II-1

Tipologia dei lavori	Codice scheda	01.01.01.01
Manutenzione		

Tipo di intervento	Rischi individuati
Sostituzioni: Sostituire, quando usurate o non più rispondenti alle norme, parti delle cassette quali coperchi, morsettiera, apparecchi di protezione e di comando. [quando occorre]	Elettrocuzione; Caduta dall'alto; Scivolamenti, cadute a livello; Inalazione polveri, fibre.

## Informazioni per imprese esecutrici e lavoratori autonomi sulle caratteristiche tecniche dell'opera progettata e del luogo di lavoro

Punti critici	Misure preventive e protettive in dotazione dell'opera	Misure preventive e protettive ausiliarie
Accessi ai luoghi di lavoro		Ponteggi; Trabattelli.
Sicurezza dei luoghi di lavoro		Parapetti; Guanti; Scarpe di sicurezza.
Impianti di alimentazione e di scarico	Prese elettriche a 220 V protette da differenziale magneto-termico	
Approvvigionamento e movimentazione materiali		
Approvvigionamento e movimentazione attrezzature		
Igiene sul lavoro	Saracinesche per l'intercettazione dell'acqua potabile	
Interferenze e protezione terzi		Segnaletica di sicurezza.

**Tavole Allegate****01.01.02 Cella solare**

E' un dispositivo che consente la conversione dell'energia prodotta dalla radiazione solare in energia elettrica.

E' generalmente costituita da un sottile strato (valore compreso tra 0,2 e 0,35 mm) di materiale semiconduttore in silicio opportunamente trattato (tale procedimento viene indicato come processo di drogaggio).

Attualmente la produzione industriale di celle fotovoltaiche sono:

- celle al silicio cristallino ricavate dal taglio di lingotti fusi di silicio di un singolo cristallo (monocristallino) o di più cristalli (policristallino);

- celle a film sottile ottenute dalla deposizione di uno strato di silicio amorfo su un supporto plastico o su una lastra di vetro.

Le celle al silicio monocristallino sono di colore blu scuro alquanto uniforme ed hanno una purezza superiore a quelle realizzate al silicio policristallino; le celle al film sono economicamente vantaggiose dato il ridotto apporto di materiale semiconduttore (1-2 micron) necessario alla realizzazione di una cella ma hanno un decadimento delle prestazioni del 30% nel primo mese di vita.

**Scheda II-1**

Tipologia dei lavori	Codice scheda	01.01.02.01
Manutenzione		

Tipo di intervento	Rischi individuati
Pulizia: Effettuare una pulizia, con trattamento specifico, per eliminare muschi e licheni che si depositano sulla superficie esterna delle celle. [con cadenza ogni 6 mesi]	Elettrocuzione; Caduta dall'alto; Inalazione polveri, fibre; Getti, schizzi.

**Informazioni per imprese esecutrici e lavoratori autonomi sulle caratteristiche tecniche dell'opera progettata e del luogo di lavoro**

Punti critici	Misure preventive e protettive in dotazione dell'opera	Misure preventive e protettive ausiliarie
Accessi ai luoghi di lavoro		Ponteggi; Trabattelli.
Sicurezza dei luoghi di lavoro		Parapetti; Guanti; Scarpe di sicurezza; Maschera antipolvere, apparecchi filtranti o isolanti.
Impianti di alimentazione e di scarico	Prese elettriche a 220 V protette da differenziale magneto-termico	
Approvvigionamento e movimentazione materiali		
Approvvigionamento e movimentazione attrezzature		
Igiene sul lavoro	Saracinesche per l'intercettazione dell'acqua potabile	
Interferenze e protezione terzi		Segnaletica di sicurezza.

**Tavole Allegate****Scheda II-1**

Tipologia dei lavori	Codice scheda	01.01.02.02
Manutenzione		

Tipo di intervento	Rischi individuati
Sostituzione celle: Sostituzione delle celle che non assicurano un rendimento accettabile. [con cadenza ogni 10 anni]	Elettrocuzione; Caduta dall'alto.



**Informazioni per imprese esecutrici e lavoratori autonomi sulle caratteristiche tecniche dell'opera progettata e del luogo di lavoro**

Punti critici	Misure preventive e protettive in dotazione dell'opera	Misure preventive e protettive ausiliarie
Accessi ai luoghi di lavoro		Ponteggi; Trabattelli.
Sicurezza dei luoghi di lavoro		Parapetti; Guanti; Maschera antipolvere, apparecchi filtranti o isolanti.
Impianti di alimentazione e di scarico	Prese elettriche a 220 V protette da differenziale magneto-termico	
Approvvigionamento e movimentazione materiali		
Approvvigionamento e movimentazione attrezzature		
Igiene sul lavoro	Saracinesche per l'intercettazione dell'acqua potabile	
Interferenze e protezione terzi		Segnaletica di sicurezza.

**Tavole Allegate****Scheda II-1**

Tipologia dei lavori	Codice scheda	01.01.02.03
Manutenzione		

Tipo di intervento	Rischi individuati
Serraggio: Eseguire il serraggio della struttura di sostegno delle celle [quando occorre]	Elettrocuzione; Caduta dall'alto.

**Informazioni per imprese esecutrici e lavoratori autonomi sulle caratteristiche tecniche dell'opera progettata e del luogo di lavoro**

Punti critici	Misure preventive e protettive in dotazione dell'opera	Misure preventive e protettive ausiliarie
Accessi ai luoghi di lavoro		Ponteggi; Trabattelli.
Sicurezza dei luoghi di lavoro		Parapetti; Guanti; Maschera antipolvere, apparecchi filtranti o isolanti.
Impianti di alimentazione e di scarico	Prese elettriche a 220 V protette da differenziale magneto-termico	
Approvvigionamento e movimentazione materiali		
Approvvigionamento e movimentazione attrezzature		
Igiene sul lavoro	Saracinesche per l'intercettazione dell'acqua potabile	
Interferenze e protezione terzi		Segnaletica di sicurezza.

**Tavole Allegate****01.01.03 Inverter**

L'inverter o convertitore statico è un dispositivo elettronico che trasforma l'energia continua (prodotta dal generatore fotovoltaico) in energia alternata (monofase o trifase) che può essere utilizzata da un'utenza oppure essere immessa in rete.

In quest'ultimo caso si adoperano convertitori del tipo a commutazione forzata con tecnica PWM senza clock e/o riferimenti di tensione o di corrente e dotati del sistema MPPT (inseguimento del punto di massima potenza) che permette di ottenere il massimo



rendimento adattando i parametri in uscita dal generatore fotovoltaico alle esigenze del carico.

Gli inverter possono essere di due tipi:

- a commutazione forzata in cui la tensione di uscita viene generata da un circuito elettronico oscillatore che consente all'inverter di funzionare come un generatore in una rete isolata;
- a commutazione naturale in cui la frequenza della tensione di uscita viene impostata dalla rete a cui è collegato.

**Scheda II-1**

Tipologia dei lavori	Codice scheda	01.01.03.01
Manutenzione		

Tipo di intervento	Rischi individuati
Pulizia generale: Pulizia generale utilizzando aria secca a bassa pressione. [con cadenza ogni 6 mesi]	Elettrocuzione; Caduta dall'alto; Inalazione polveri, fibre.

**Informazioni per imprese esecutrici e lavoratori autonomi sulle caratteristiche tecniche dell'opera progettata e del luogo di lavoro**

Punti critici	Misure preventive e protettive in dotazione dell'opera	Misure preventive e protettive ausiliarie
Accessi ai luoghi di lavoro		Ponteggi; Trabattelli.
Sicurezza dei luoghi di lavoro		Parapetti; Guanti; Scarpe di sicurezza; Maschera antipolvere, apparecchi filtranti o isolanti.
Impianti di alimentazione e di scarico	Prese elettriche a 220 V protette da differenziale magneto-termico	
Approvvigionamento e movimentazione materiali		
Approvvigionamento e movimentazione attrezzature		
Igiene sul lavoro	Saracinesche per l'intercettazione dell'acqua potabile	
Interferenze e protezione terzi		Segnaletica di sicurezza.

**Tavole Allegate****Scheda II-1**

Tipologia dei lavori	Codice scheda	01.01.03.02
Manutenzione		

Tipo di intervento	Rischi individuati
Serraggio: Eseguire il serraggio di tutti i bulloni, dei morsetti e degli interruttori. [con cadenza ogni anno]	Elettrocuzione; Caduta dall'alto.

**Informazioni per imprese esecutrici e lavoratori autonomi sulle caratteristiche tecniche dell'opera progettata e del luogo di lavoro**

Punti critici	Misure preventive e protettive in dotazione dell'opera	Misure preventive e protettive ausiliarie
Accessi ai luoghi di lavoro		Ponteggi; Trabattelli.
Sicurezza dei luoghi di lavoro		Parapetti; Guanti; Maschera antipolvere, apparecchi filtranti o isolanti.
Impianti di alimentazione e di scarico	Prese elettriche a 220 V protette da	

	differenziale magneto-termico	
Approvvigionamento e movimentazione materiali		
Approvvigionamento e movimentazione attrezzature		
Igiene sul lavoro	Saracinesche per l'intercettazione dell'acqua potabile	
Interferenze e protezione terzi		Segnaletica di sicurezza.

<b>Tavole Allegate</b>	
------------------------	--

**Scheda II-1**

Tipologia dei lavori	Codice scheda	01.01.03.03
Manutenzione		

Tipo di intervento	Rischi individuati
Sostituzione inverter: Sostituzione dell' inverter [con cadenza ogni 3 anni]	Elettrocuzione; Caduta dall'alto.

**Informazioni per imprese esecutrici e lavoratori autonomi sulle caratteristiche tecniche dell'opera progettata e del luogo di lavoro**

Punti critici	Misure preventive e protettive in dotazione dell'opera	Misure preventive e protettive ausiliarie
Accessi ai luoghi di lavoro		Ponteggi; Trabattelli.
Sicurezza dei luoghi di lavoro		Parapetti; Guanti; Maschera antipolvere, apparecchi filtranti o isolanti.
Impianti di alimentazione e di scarico	Prese elettriche a 220 V protette da differenziale magneto-termico	
Approvvigionamento e movimentazione materiali		
Approvvigionamento e movimentazione attrezzature		
Igiene sul lavoro	Saracinesche per l'intercettazione dell'acqua potabile	
Interferenze e protezione terzi		Segnaletica di sicurezza.

<b>Tavole Allegate</b>	
------------------------	--

### 01.01.04 Quadro elettrico

Nel quadro elettrico degli impianti fotovoltaici (connessi ad una rete elettrica) avviene la distribuzione dell'energia. In caso di consumi elevati o in assenza di alimentazione da parte dei moduli fotovoltaici la corrente viene prelevata dalla rete pubblica. In caso contrario l'energia fotovoltaica eccedente viene di nuovo immessa in rete. Inoltre esso misura la quantità di energia fornita dall'impianto fotovoltaico alla rete.

I quadri elettrici dedicati agli impianti fotovoltaici possono essere a quadro di campo e quadro di interfaccia rete.

Le strutture più elementari sono centralini da incasso, in materiale termoplastico autoestinguente, con indice di protezione IP40, fori asolati e guida per l'assemblaggio degli interruttori e delle morsette e devono essere del tipo stagno in materiale termoplastico con grado di protezione non inferiore a IP65.

**Scheda II-1**

Tipologia dei lavori	Codice scheda	01.01.04.01
Manutenzione		

Tipo di intervento	Rischi individuati
Pulizia generale: Pulizia generale utilizzando aria secca a bassa pressione. [con cadenza ogni 6 mesi]	Elettrocuzione; Inalazione polveri, fibre.

**Informazioni per imprese esecutrici e lavoratori autonomi sulle caratteristiche tecniche dell'opera progettata e del luogo di lavoro**

Punti critici	Misure preventive e protettive in dotazione dell'opera	Misure preventive e protettive ausiliarie
Accessi ai luoghi di lavoro		
Sicurezza dei luoghi di lavoro		Guanti; Scarpe di sicurezza; Maschera antipolvere, apparecchi filtranti o isolanti.
Impianti di alimentazione e di scarico	Prese elettriche a 220 V protette da differenziale magneto-termico	
Approvvigionamento e movimentazione materiali		
Approvvigionamento e movimentazione attrezzature		
Igiene sul lavoro	Saracinesche per l'intercettazione dell'acqua potabile	
Interferenze e protezione terzi		Segnaletica di sicurezza.

**Tavole Allegate**

**Scheda II-1**

Tipologia dei lavori	Codice scheda	01.01.04.02
Manutenzione		

Tipo di intervento	Rischi individuati
Sostituzione quadro: Eseguire la sostituzione del quadro quando usurato o per un adeguamento alla normativa. [con cadenza ogni 20 anni]	Elettrocuzione

**Informazioni per imprese esecutrici e lavoratori autonomi sulle caratteristiche tecniche dell'opera progettata e del luogo di lavoro**

Punti critici	Misure preventive e protettive in dotazione dell'opera	Misure preventive e protettive ausiliarie
Accessi ai luoghi di lavoro		
Sicurezza dei luoghi di lavoro		Guanti; Scarpe di sicurezza; Maschera antipolvere, apparecchi filtranti o isolanti.
Impianti di alimentazione e di scarico	Prese elettriche a 220 V protette da differenziale magneto-termico	
Approvvigionamento e movimentazione materiali		
Approvvigionamento e movimentazione attrezzature		
Igiene sul lavoro	Saracinesche per l'intercettazione dell'acqua potabile	
Interferenze e protezione terzi		Segnaletica di sicurezza.

**Tavole Allegate****Scheda II-1**

Tipologia dei lavori	Codice scheda	01.01.04.03
Manutenzione		

Tipo di intervento	Rischi individuati
Serraggio: Eseguire il serraggio di tutti i bulloni, dei morsetti e degli interruttori. [con cadenza ogni anno]	Elettrocuzione

**Informazioni per imprese esecutrici e lavoratori autonomi sulle caratteristiche tecniche dell'opera progettata e del luogo di lavoro**

Punti critici	Misure preventive e protettive in dotazione dell'opera	Misure preventive e protettive ausiliarie
Accessi ai luoghi di lavoro		
Sicurezza dei luoghi di lavoro		Guanti; Scarpe di sicurezza; Maschera antipolvere, apparecchi filtranti o isolanti.
Impianti di alimentazione e di scarico	Prese elettriche a 220 V protette da differenziale magneto-termico	
Approvvigionamento e movimentazione materiali		
Approvvigionamento e movimentazione attrezzature		
Igiene sul lavoro	Saracinesche per l'intercettazione dell'acqua potabile	
Interferenze e protezione terzi		Segnaletica di sicurezza.

**Tavole Allegate**

## 01.01.05 Strutture di sostegno

Le strutture di sostegno sono i supporti meccanici che consentono l'ancoraggio dei pannelli fotovoltaici alle strutture su cui sono montati e/o al terreno. Generalmente sono realizzate assemblando profili metallici in acciaio zincato o in alluminio anodizzato in grado di limitare gli effetti causati dalla corrosione.

Le strutture di sostegno possono essere:

- ad inclinazione fissa (strutture a palo o a cavalletto);
- per l'integrazione architettonica (integrazione retrofit, strutturale, per arredo urbano);
- ad inseguimento.

**Scheda II-1**

Tipologia dei lavori	Codice scheda	01.01.05.01
Manutenzione		

Tipo di intervento	Rischi individuati
Reintegro: Reintegro degli elementi di fissaggio con sistemazione delle giunzioni mediante l'utilizzo di materiali analoghi a quelli preesistenti. [con cadenza ogni anno]	Elettrocuzione; Caduta dall'alto.

**Informazioni per imprese esecutrici e lavoratori autonomi sulle caratteristiche tecniche dell'opera progettata e del luogo di lavoro**

Punti critici	Misure preventive e protettive in dotazione dell'opera	Misure preventive e protettive ausiliarie
Accessi ai luoghi di lavoro		Ponteggi; Trabattelli.
Sicurezza dei luoghi di lavoro		Parapetti; Guanti; Maschera antipolvere, apparecchi filtranti o isolanti.
Impianti di alimentazione e di scarico	Prese elettriche a 220 V protette da differenziale magneto-termico	
Approvvigionamento e movimentazione materiali		
Approvvigionamento e movimentazione attrezzature		
Igiene sul lavoro	Saracinesche per l'intercettazione dell'acqua potabile	
Interferenze e protezione terzi		Segnaletica di sicurezza.

<b>Tavole Allegate</b>	
------------------------	--

**Scheda II-1**

Tipologia dei lavori	Codice scheda	01.01.05.02
Manutenzione		

Tipo di intervento	Rischi individuati
Ripristino rivestimenti: Eseguire il ripristino dei rivestimenti superficiali quando si presentano fenomeni di corrosione. [quando occorre]	Elettrocuzione; Caduta dall'alto.

**Informazioni per imprese esecutrici e lavoratori autonomi sulle caratteristiche tecniche dell'opera progettata e del luogo di lavoro**

Punti critici	Misure preventive e protettive in dotazione dell'opera	Misure preventive e protettive ausiliarie
Accessi ai luoghi di lavoro		Ponteggi; Trabattelli.
Sicurezza dei luoghi di lavoro		Parapetti; Guanti; Maschera antipolvere, apparecchi filtranti o isolanti.
Impianti di alimentazione e di scarico	Prese elettriche a 220 V protette da differenziale magneto-termico	
Approvvigionamento e movimentazione materiali		
Approvvigionamento e movimentazione attrezzature		
Igiene sul lavoro	Saracinesche per l'intercettazione dell'acqua potabile	
Interferenze e protezione terzi		Segnaletica di sicurezza.

<b>Tavole Allegate</b>	
------------------------	--

**01.01.06 Aste di captazione**

Quando l'impianto fotovoltaico altera la sagoma dell'edificio (per cui si vedono i collettori al di sopra della copertura di un edificio) sono richieste modifiche al sistema esistente di protezione dalle scariche atmosferiche. In questo caso bisogna dotare l'impianto fotovoltaico di aste captatrici che hanno, quindi, la funzione di proteggere gli utenti ed il sistema edilizio da scariche atmosferiche.

**Scheda II-1**

Tipologia dei lavori	Codice scheda	01.01.06.01
----------------------	---------------	-------------

Manutenzione

Tipo di intervento	Rischi individuati
Sostituzione delle aste di captazione: Sostituire le aste danneggiate o deteriorate. [quando occorre]	Elettrocuzione; Caduta dall'alto.

**Informazioni per imprese esecutrici e lavoratori autonomi sulle caratteristiche tecniche dell'opera progettata e del luogo di lavoro**

Punti critici	Misure preventive e protettive in dotazione dell'opera	Misure preventive e protettive ausiliarie
Accessi ai luoghi di lavoro		Ponteggi; Trabattelli.
Sicurezza dei luoghi di lavoro		Parapetti; Guanti; Maschera antipolvere, apparecchi filtranti o isolanti.
Impianti di alimentazione e di scarico	Prese elettriche a 220 V protette da differenziale magneto-termico	
Approvvigionamento e movimentazione materiali		
Approvvigionamento e movimentazione attrezzature		
Igiene sul lavoro	Saracinesche per l'intercettazione dell'acqua potabile	
Interferenze e protezione terzi		Segnaletica di sicurezza.

**Tavole Allegate**
**01.01.07 Dispositivo di generatore**

Il dispositivo di generatore viene installato in numero pari a quello degli inverter e interviene in caso di guasto escludendo dall'erogazione di potenza l'inverter di competenza. E' installato a monte del dispositivo di interfaccia nella direzione del flusso di energia ed è generalmente costituito da un interruttore automatico con sganciatore di apertura; all'occorrenza può essere realizzato con un contattore combinato con fusibile, con interruttore automatico, con un commutatore combinato con fusibile, con interruttore automatico.

**Scheda II-1**

Tipologia dei lavori	Codice scheda	01.01.07.01
Manutenzione		

Tipo di intervento	Rischi individuati
Sostituzioni: Sostituire, quando usurati o non più rispondenti alle norme, i dispositivi di generatore. [quando occorre]	Elettrocuzione; Caduta dall'alto.

**Informazioni per imprese esecutrici e lavoratori autonomi sulle caratteristiche tecniche dell'opera progettata e del luogo di lavoro**

Punti critici	Misure preventive e protettive in dotazione dell'opera	Misure preventive e protettive ausiliarie
Accessi ai luoghi di lavoro		Ponteggi; Trabattelli.
Sicurezza dei luoghi di lavoro		Parapetti; Guanti; Maschera antipolvere, apparecchi filtranti o isolanti.
Impianti di alimentazione e di scarico	Prese elettriche a 220 V protette da differenziale magneto-termico	

Approvvigionamento e movimentazione materiali		
Approvvigionamento e movimentazione attrezzature		
Igiene sul lavoro	Saracinesche per l'intercettazione dell'acqua potabile	
Interferenze e protezione terzi		Segnaletica di sicurezza.

**Tavole Allegate****01.01.08 Dispositivo di interfaccia**

Il dispositivo di interfaccia è un teleruttore comandato da una protezione di interfaccia; le protezioni di interfaccia possono essere realizzate da relè di frequenza e tensione o dal sistema di controllo inverter. Il dispositivo di interfaccia è un interruttore automatico con bobina di apertura a mancanza di tensione.

Ha lo scopo di isolare l'impianto fotovoltaico (dal lato rete Ac) quando:

- i parametri di frequenza e di tensione dell'energia che si immette in rete sono fuori i massimi consentiti;
- c'è assenza di tensione di rete (per esempio durante lavori di manutenzione su rete pubblica).

**Scheda II-1**

Tipologia dei lavori	Codice scheda	01.01.08.01
Manutenzione		

Tipo di intervento	Rischi individuati
Pulizia: Eseguire la pulizia delle superfici rettificare dell'elettromagnete utilizzando benzina o tricloroetilene. [con cadenza ogni 6 mesi]	Elettrocuzione; Caduta dall'alto; Inalazione polveri, fibre; Irritazioni cutanee, reazioni allergiche; Getti, schizzi.

**Informazioni per imprese esecutrici e lavoratori autonomi sulle caratteristiche tecniche dell'opera progettata e del luogo di lavoro**

Punti critici	Misure preventive e protettive in dotazione dell'opera	Misure preventive e protettive ausiliarie
Accessi ai luoghi di lavoro		Ponteggi; Trabattelli.
Sicurezza dei luoghi di lavoro		Parapetti; Guanti; Scarpe di sicurezza; Maschera antipolvere, apparecchi filtranti o isolanti.
Impianti di alimentazione e di scarico	Prese elettriche a 220 V protette da differenziale magneto-termico	
Approvvigionamento e movimentazione materiali		
Approvvigionamento e movimentazione attrezzature		
Igiene sul lavoro	Saracinesche per l'intercettazione dell'acqua potabile	
Interferenze e protezione terzi		Segnaletica di sicurezza.

**Tavole Allegate****Scheda II-1**

Tipologia dei lavori	Codice scheda	01.01.08.02
Manutenzione		



Tipo di intervento	Rischi individuati
Serraggio cavi: Effettuare il serraggio di tutti i cavi in entrata e in uscita dal dispositivo di interfaccia. [con cadenza ogni 6 mesi]	Elettrocuzione; Caduta dall'alto.

**Informazioni per imprese esecutrici e lavoratori autonomi sulle caratteristiche tecniche dell'opera progettata e del luogo di lavoro**

Punti critici	Misure preventive e protettive in dotazione dell'opera	Misure preventive e protettive ausiliarie
Accessi ai luoghi di lavoro		Ponteggi; Trabattelli.
Sicurezza dei luoghi di lavoro		Parapetti; Guanti; Scarpe di sicurezza; Maschera antipolvere, apparecchi filtranti o isolanti.
Impianti di alimentazione e di scarico	Prese elettriche a 220 V protette da differenziale magneto-termico	
Approvvigionamento e movimentazione materiali		
Approvvigionamento e movimentazione attrezzature		
Igiene sul lavoro	Saracinesche per l'intercettazione dell'acqua potabile	
Interferenze e protezione terzi		Segnaletica di sicurezza.

**Tavole Allegate**

**Scheda II-1**

Tipologia dei lavori	Codice scheda	01.01.08.03
Manutenzione		

Tipo di intervento	Rischi individuati
Sostituzione bobina: Effettuare la sostituzione della bobina quando necessario con altra dello stesso tipo. [a guasto]	Elettrocuzione; Caduta dall'alto.

**Informazioni per imprese esecutrici e lavoratori autonomi sulle caratteristiche tecniche dell'opera progettata e del luogo di lavoro**

Punti critici	Misure preventive e protettive in dotazione dell'opera	Misure preventive e protettive ausiliarie
Accessi ai luoghi di lavoro		Ponteggi; Trabattelli.
Sicurezza dei luoghi di lavoro		Parapetti; Guanti; Scarpe di sicurezza; Maschera antipolvere, apparecchi filtranti o isolanti.
Impianti di alimentazione e di scarico	Prese elettriche a 220 V protette da differenziale magneto-termico	
Approvvigionamento e movimentazione materiali		
Approvvigionamento e movimentazione attrezzature		
Igiene sul lavoro	Saracinesche per l'intercettazione dell'acqua potabile	
Interferenze e protezione terzi		Segnaletica di sicurezza.

## Tavole Allegate

**01.01.09 Dispositivo generale**

Il dispositivo generale è un dispositivo installato all'origine della rete del produttore immediatamente prima del punto di consegna ed in condizioni di aperto esclude l'intera rete del cliente produttore dalla rete pubblica.

E' solitamente:

- un sezionatore quadripolare nelle reti trifase;
- un sezionatore bipolare nelle reti monofase.

**Scheda II-1**

Tipologia dei lavori	Codice scheda
Manutenzione	01.01.09.01

Tipo di intervento	Rischi individuati
Sostituzioni: Eseguire la sostituzione del quadro quando usurato o per un adeguamento alla normativa. [con cadenza ogni 20 anni]	Elettrocuzione

**Informazioni per imprese esecutrici e lavoratori autonomi sulle caratteristiche tecniche dell'opera progettata e del luogo di lavoro**

Punti critici	Misure preventive e protettive in dotazione dell'opera	Misure preventive e protettive ausiliarie
Accessi ai luoghi di lavoro		
Sicurezza dei luoghi di lavoro		Guanti; Scarpe di sicurezza; Maschera antipolvere, apparecchi filtranti o isolanti.
Impianti di alimentazione e di scarico	Prese elettriche a 220 V protette da differenziale magneto-termico	
Approvvigionamento e movimentazione materiali		
Approvvigionamento e movimentazione attrezzature		
Igiene sul lavoro	Saracinesche per l'intercettazione dell'acqua potabile	
Interferenze e protezione terzi		Segnaletica di sicurezza.

## Tavole Allegate

**01.01.10 Conduttori di protezione**

Per i pannelli fotovoltaici qualora i moduli siano dotati solo di isolamento principale si rende necessario mettere a terra le cornici metalliche dei moduli; se, però, questi fossero dotati di isolamento supplementare o rinforzato (classe II) ciò non sarebbe più necessario. Ma, anche in questo caso, per garantirsi da un eventuale decadimento nel tempo della tenuta dell'isolamento è opportuno rendere equipotenziali le cornici dei moduli con la struttura metallica di sostegno.

Per raggiungere tale obiettivo basta collegare le strutture metalliche dei moduli a dei conduttori di protezione o captatori.

**Scheda II-1**

Tipologia dei lavori	Codice scheda
Manutenzione	01.01.10.01

Tipo di intervento	Rischi individuati
--------------------	--------------------

Sostituzione conduttori di protezione: Sostituire i conduttori di protezione danneggiati o deteriorati. [quando occorre]	Elettrocuzione; Caduta dall'alto.
--	-----------------------------------

**Informazioni per imprese esecutrici e lavoratori autonomi sulle caratteristiche tecniche dell'opera progettata e del luogo di lavoro**

Punti critici	Misure preventive e protettive in dotazione dell'opera	Misure preventive e protettive ausiliarie
Accessi ai luoghi di lavoro		Ponteggi; Trabattelli.
Sicurezza dei luoghi di lavoro		Parapetti; Guanti; Scarpe di sicurezza; Maschera antipolvere, apparecchi filtranti o isolanti.
Impianti di alimentazione e di scarico	Prese elettriche a 220 V protette da differenziale magneto-termico	
Approvvigionamento e movimentazione materiali		
Approvvigionamento e movimentazione attrezzature		
Igiene sul lavoro	Saracinesche per l'intercettazione dell'acqua potabile	
Interferenze e protezione terzi		Segnaletica di sicurezza.

**Tavole Allegate**

### 01.01.11 Scaricatori di sovratensione

Quando in un impianto elettrico la differenza di potenziale fra le varie fasi o fra una fase e la terra assume un valore di tensione maggiore al valore della tensione normale di esercizio, si è in presenza di una sovratensione.

A fronte di questi inconvenienti, è buona regola scegliere dispositivi idonei che assicurano la protezione degli impianti elettrici; questi dispositivi sono denominati scaricatori di sovratensione.

Generalmente gli scaricatori di sovratensione sono del tipo estraibili; sono progettati per scaricare a terra le correnti e sono costituiti da una cartuccia contenente un varistore la cui vita dipende dal numero di scariche e dall'intensità di corrente di scarica che fluisce nella cartuccia.

**Scheda II-1**

Tipologia dei lavori	Codice scheda	01.01.11.01
Manutenzione		

Tipo di intervento	Rischi individuati
Sostituzioni cartucce: Sostituire, quando usurate o non più rispondenti alle norme, le cartucce dello scaricatore di sovratensione. [quando occorre]	Elettrocuzione; Caduta dall'alto.

**Informazioni per imprese esecutrici e lavoratori autonomi sulle caratteristiche tecniche dell'opera progettata e del luogo di lavoro**

Punti critici	Misure preventive e protettive in dotazione dell'opera	Misure preventive e protettive ausiliarie
Accessi ai luoghi di lavoro		Ponteggi; Trabattelli.
Sicurezza dei luoghi di lavoro		Parapetti; Guanti; Scarpe di sicurezza; Maschera antipolvere, apparecchi filtranti o isolanti.

Impianti di alimentazione e di scarico	Prese elettriche a 220 V protette da differenziale magneto-termico	
Approvvigionamento e movimentazione materiali		
Approvvigionamento e movimentazione attrezzature		
Igiene sul lavoro	Saracinesche per l'intercettazione dell'acqua potabile	
Interferenze e protezione terzi		Segnaletica di sicurezza.

**Tavole Allegate****01.01.12 Sistema di dispersione**

Il sistema di dispersione ha il compito di trasferire le cariche captate dalle calate in un collettore interrato che così realizza un anello di dispersione.

**Scheda II-1**

Tipologia dei lavori	Codice scheda	01.01.12.01
Manutenzione		

Tipo di intervento	Rischi individuati
Misura della resistività del terreno: Effettuare una misurazione del valore della resistenza di terra. [con cadenza ogni 20 anni]	Elettrocuzione

**Informazioni per imprese esecutrici e lavoratori autonomi sulle caratteristiche tecniche dell'opera progettata e del luogo di lavoro**

Punti critici	Misure preventive e protettive in dotazione dell'opera	Misure preventive e protettive ausiliarie
Accessi ai luoghi di lavoro		
Sicurezza dei luoghi di lavoro		Guanti; Scarpe di sicurezza; Maschera antipolvere, apparecchi filtranti o isolanti.
Impianti di alimentazione e di scarico	Prese elettriche a 220 V protette da differenziale magneto-termico	
Approvvigionamento e movimentazione materiali		
Approvvigionamento e movimentazione attrezzature		
Igiene sul lavoro	Saracinesche per l'intercettazione dell'acqua potabile	
Interferenze e protezione terzi		Segnaletica di sicurezza.

**Tavole Allegate****Scheda II-1**

Tipologia dei lavori	Codice scheda	01.01.12.02
Manutenzione		

Tipo di intervento	Rischi individuati
Sostituzione dispersori: Sostituire i dispersori danneggiati o deteriorati. [con cadenza ogni 20 anni]	Elettrocuzione

**Informazioni per imprese esecutrici e lavoratori autonomi sulle caratteristiche tecniche dell'opera progettata e del luogo di lavoro**

Punti critici	Misure preventive e protettive in dotazione dell'opera	Misure preventive e protettive ausiliarie
Accessi ai luoghi di lavoro		
Sicurezza dei luoghi di lavoro		Guanti; Scarpe di sicurezza; Maschera antipolvere, apparecchi filtranti o isolanti.
Impianti di alimentazione e di scarico	Prese elettriche a 220 V protette da differenziale magneto-termico	
Approvvigionamento e movimentazione materiali		
Approvvigionamento e movimentazione attrezzature		
Igiene sul lavoro	Saracinesche per l'intercettazione dell'acqua potabile	
Interferenze e protezione terzi		Segnaletica di sicurezza.

**Tavole Allegate****01.01.13 Sistema di equipotenzializzazione**

I conduttori equipotenziali principali e supplementari sono quelli che collegano al morsetto principale di terra i tubi metallici.

**Scheda II-1**

Tipologia dei lavori	Codice scheda	01.01.13.01
Manutenzione		

Tipo di intervento	Rischi individuati
Sostituzione degli equipotenzializzatori: Sostituire gli equipotenzializzatori danneggiati o deteriorati. [con cadenza ogni 20 anni]	Elettrocuzione

**Informazioni per imprese esecutrici e lavoratori autonomi sulle caratteristiche tecniche dell'opera progettata e del luogo di lavoro**

Punti critici	Misure preventive e protettive in dotazione dell'opera	Misure preventive e protettive ausiliarie
Accessi ai luoghi di lavoro		
Sicurezza dei luoghi di lavoro		Guanti; Scarpe di sicurezza; Maschera antipolvere, apparecchi filtranti o isolanti.
Impianti di alimentazione e di scarico	Prese elettriche a 220 V protette da differenziale magneto-termico	
Approvvigionamento e movimentazione materiali		
Approvvigionamento e movimentazione attrezzature		
Igiene sul lavoro	Saracinesche per l'intercettazione dell'acqua potabile	
Interferenze e protezione terzi		Segnaletica di sicurezza.

<b>Tavole Allegate</b>	
------------------------	--

Scheda II-3: Informazioni sulle misure preventive e protettive in dotazione dell'opera necessarie per pianificare la realizzazione in condizioni di sicurezza e modalità di utilizzo e di controllo dell'efficienza delle stesse

**Scheda II-3**

<b>Codice scheda</b>	MP001						
<b>Interventi di manutenzione da effettuare</b>	<b>Periodicità interventi</b>	<b>Informazioni necessarie per pianificarne la realizzazione in sicurezza</b>	<b>Misure preventive e protettive in dotazione dell'opera previste</b>	<b>Verifiche e controlli da effettuare</b>	<b>Periodicità controlli</b>	<b>Modalità di utilizzo in condizioni di sicurezza</b>	<b>Rif. scheda II:</b>
1) Sostituzione delle prese.	1) a guasto	Da realizzarsi durante la fase di messa in opera di tutto l'impianto elettrico.	Prese elettriche a 220 V protette da differenziale magneto-termico	1) Verifica e stato di conservazione delle prese	1) 1 anni	Autorizzazione del responsabile dell'edificio. Utilizzare solo utensili elettrici portatili del tipo a doppio isolamento; evitare di lasciare cavi elettrici/prolunghe a terra sulle aree di transito o di passaggio.	
1) Sostituzione delle saracinesche.	1) a guasto	Da realizzarsi durante la fase di messa in opera di tutto l'impianto idraulico.	Saracinesche per l'intercettazione dell'acqua potabile	1) Verifica e stato di conservazione dell'impianto	1) 1 anni	Autorizzazione del responsabile dell'edificio	



Scheda III-1: Elenco e collocazione degli elaborati tecnici relativi all'opera nel proprio contesto

Le schede III-1, III-2 e III-3 non sono state stampate perché all'interno del fascicolo non sono stati indicati elaborati tecnici.

## ELENCO ALLEGATI

## QUADRO RIEPILOGATIVO INERENTE GLI OBBLIGHI DI TRASMISSIONE

Il presente documento è composto da n. 22 pagine.

1. Il C.S.P. trasmette al Committente \_\_\_\_\_ il presente FO per la sua presa in considerazione.

**Data** \_\_\_\_\_

**Firma del C.S.P.** \_\_\_\_\_

2. Il committente, dopo aver preso in considerazione il fascicolo dell'opera, lo trasmette al C.S.E. al fine della sua modificazione in corso d'opera

**Data** \_\_\_\_\_

**Firma del committente** \_\_\_\_\_

3. Il C.S.E., dopo aver modificato il fascicolo dell'opera durante l'esecuzione, lo trasmette al Committente al fine della sua presa in considerazione all'atto di eventuali lavori successivi all'opera.

**Data** \_\_\_\_\_

**Firma del C.S.E.** \_\_\_\_\_

4. Il Committente per ricevimento del fascicolo dell'opera

**Data** \_\_\_\_\_

**Firma del committente** \_\_\_\_\_

# INDICE

<b>STORICO DELLE REVISIONI</b>	<b>pag.</b>	<b><a href="#">2</a></b>
<b>Scheda I: Descrizione sintetica dell'opera ed individuazione dei soggetti interessati</b>	<b>pag.</b>	<b><a href="#">3</a></b>
<b>Scheda II-1: Misure preventive e protettive in dotazione dell'opera ed ausiliarie</b>	<b>pag.</b>	<b><a href="#">4</a></b>
01 Impianto fotovoltaico	pag.	<a href="#">4</a>
01.01 Impianto fotovoltaico	pag.	<a href="#">4</a>
01.01.01 Cassetta di terminazione	pag.	<a href="#">4</a>
01.01.02 Cella solare	pag.	<a href="#">5</a>
01.01.03 Inverter	pag.	<a href="#">6</a>
01.01.04 Quadro elettrico	pag.	<a href="#">8</a>
01.01.05 Strutture di sostegno	pag.	<a href="#">10</a>
01.01.06 Aste di captazione	pag.	<a href="#">11</a>
01.01.07 Dispositivo di generatore	pag.	<a href="#">12</a>
01.01.08 Dispositivo di interfaccia	pag.	<a href="#">13</a>
01.01.09 Dispositivo generale	pag.	<a href="#">15</a>
01.01.10 Conduttori di protezione	pag.	<a href="#">15</a>
01.01.11 Scaricatori di sovratensione	pag.	<a href="#">16</a>
01.01.12 Sistema di dispersione	pag.	<a href="#">17</a>
01.01.13 Sistema di equipotenzializzazione	pag.	<a href="#">18</a>
<b>Scheda II-3: Informazioni sulle misure preventive e protettive in dotazione dell'opera necessarie per pianificare la realizzazione in condizioni di sicurezza e modalità di utilizzo e di controllo dell'efficienza delle stesse</b>	<b>pag.</b>	<b><a href="#">20</a></b>
<b>Scheda III-1: Elenco e collocazione degli elaborati tecnici relativi all'opera nel proprio contesto</b>	<b>pag.</b>	<b><a href="#">21</a></b>
<b>ELENCO ALLEGATI</b>	<b>pag.</b>	<b><a href="#">22</a></b>
<b>QUADRO RIEPILOGATIVO INERENTE GLI OBBLIGHI DI TRASMISSIONE</b>	<b>pag.</b>	<b><a href="#">22</a></b>

Pomarico, 20/02/2025

Firma

\_\_\_\_\_